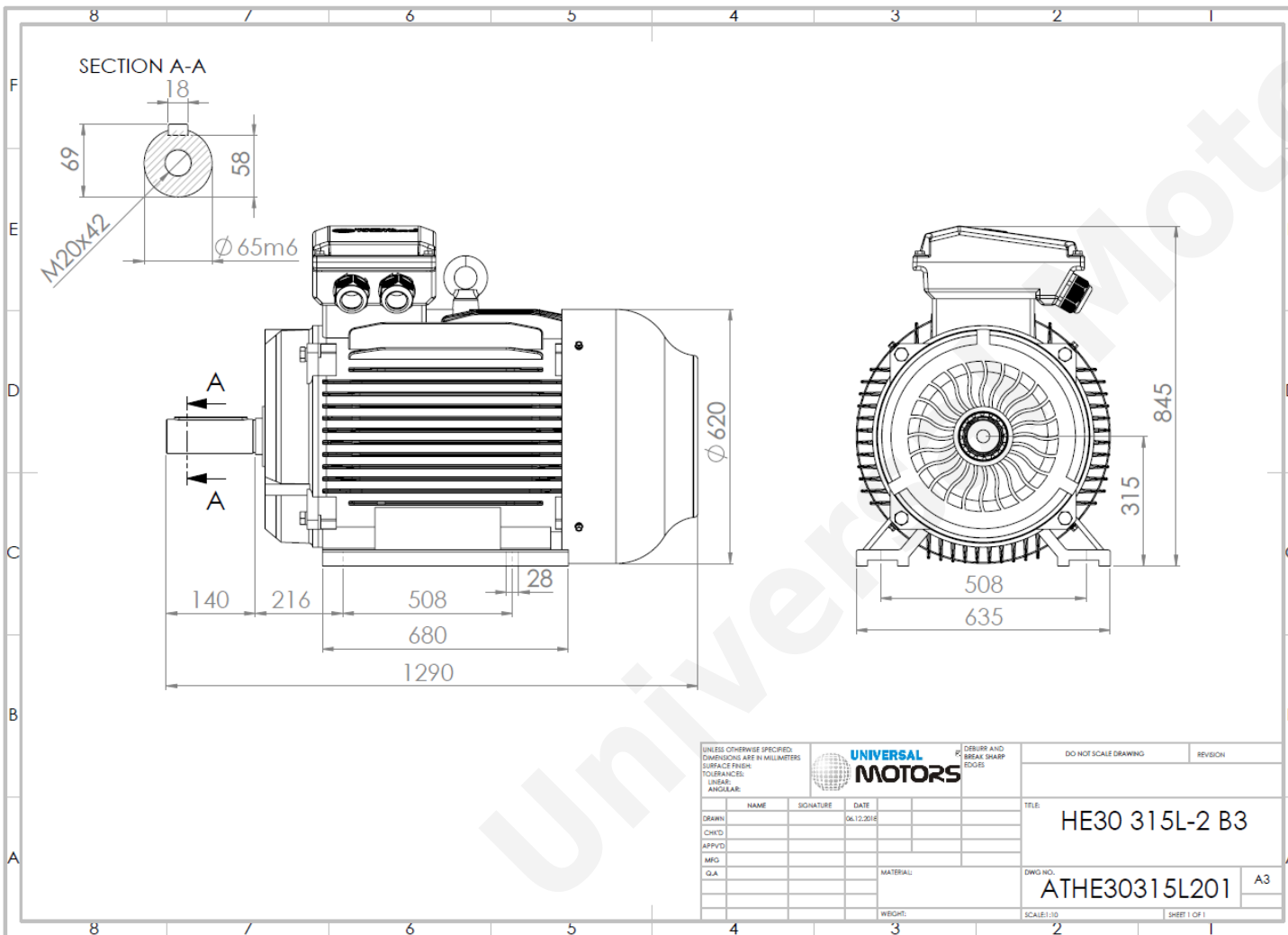


FICHA TÉCNICA

Motor Eléctrico Trifásico em Ferro Fundido
 HE30 315L-2 IE2
 200 kW / 270 Cv
 2975 RPM



Typo do motor:	HE30 315L-2 IE2
Potência:	200 kW / 270 Cv
Velocidade (min ⁻¹):	2975 RPM
Frequência:	50 Hz
Tensão:	400 V
Corrente:	334 A
Factor de Potência (Cos ϕ):	0.91
Polos:	2
Classe de Isolamento:	F
Classe de Aquecimento:	B
Rendimento 50%:	94.2 %
Rendimento 75%:	95.4 %
Rendimento 100%:	95.0 %
Torque:	642 N.m
Tarranque/Tnominal:	2.0
Iarranque/Inominal:	7.1
Tmáximo/Tnominal:	2.2
Ruído:	81 Db(A)
Peso:	1050 Kg
Rolamento DE:	6317 C3
Rolamento NDE:	6317 C3

Regime - S1

Altitude - 1000m

Temperatura Ambiente - 40°C

CONTACTOS:

UNIVERSAL MOTORS Tel: +351 252 299 080
 Rua de São Brás,745 Fax: +351 252 299 089
 4480-782 VILA DO CONDE Mail: geral@universalmotors.pt

* Referências praticadas apenas no Reino Unido.